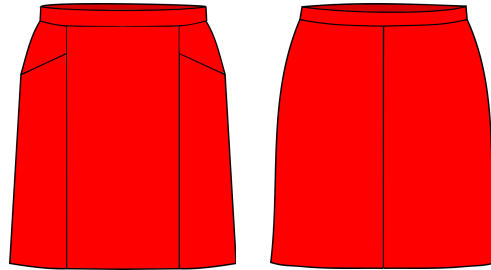


# Rock eLGabi



eLGabi ist ein schmaler, knielanger Rock mit Taschen. Der Schnitt ist für dehnbare Stoffe ausgelegt. Du kannst den Rock mit Bündchen oder angesetztem Gummibund nähen.

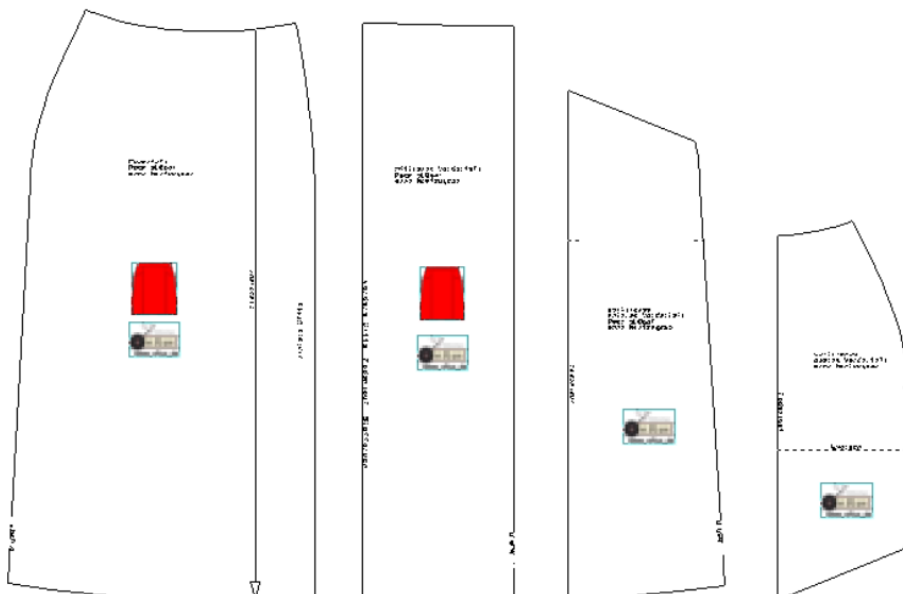
**Größe:** 34 - 48

**Stoffempfehlung:** Jersey, Jeans-Jersey, Romanitjersey oder Sweat

**Empfehlung für Nahtzugabe:** 1 cm

**Empfehlung für Saumzugabe:** 3 cm

**Schnittmusterteile:**



**Zuschnitt:**

- 1 x mittleres Vorderteil im Stoffbruch
- 2 x unteres seitliches Vorderteil (1 x und 1 x gegengleich)
- 2 x oberes seitliches Vorderteil (1 x und 1 x gegengleich)
- 2 x Rückteil (1 x und 1 x gegengleich)

**Maßtabelle & Stoffverbrauch in cm**

Maße in cm	34	36	38	40
Hüftumfang / Fertigmaß	91 / 95	94 / 98	97 / 101	101 / 105
Fertige Länge ca.	57	57	57	57
Stoffverbrauch bei 140 cm Stoffbreite	80	80	90	90

Maße in cm	42	44	46	48
Hüftumfang / Fertigmaß	105 / 109	109 / 113	114,5 / 118,5	120 / 124
Fertige Länge ca.	57	57	57	57
Stoffverbrauch bei 140 cm Stoffbreite	100	100	110	110

Passen die Länge des Gummiband oder des Bündchens bitte deiner Taillienweite an.

### Nähanleitung:

1. Nähe die hintere Rocknaht.
2. Nähe das obere seitliche Vorderteil mit dem unteren seitlichen Vorderteil zusammen.
3. Falte das obere Seitenteil an der Umbruchlinie so, dass die Umbruchlinie unten in der Tasche ist. Die Naht bildet dann den schrägen Tascheneingriff.
4. Nähe die vorderen Seitenteile links und rechts an das mittlere Vorderteil.
5. Schließe die beiden Seitennähte.
6. Optional kannst du alle senkrechten Nähte füßchenbreit absteppen.
7. Schließe das Bündchen zum Ring, falte es zur Hälfte und nähe es etwas gedehnt an den Rock an.  
Oder schließe das Gummi zum Ring und nähe es etwas gedehnt an.
8. Schlage den Saum 3 cm nach Innen um und nähe ihn mit einem dehnbaren Stich an.
9. Fertig!



Das Kopieren und die Weitergabe des Schnittmusters und der Anleitung ist nicht gestattet. Alle Rechte gehören der eLLus-Nähboutique GmbH & Co. KG.  
Für Fehler in der Anleitung kann keine Haftung übernommen werden.